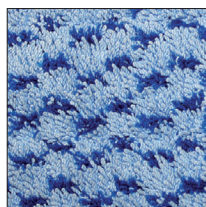


FICHE PRODUIT

Date : 05/01/23



PULI-SCRUB Bandeau à scratch, 30 cm



RÉF.	NOTE	COND.	VOLUME (m³)	POIDS BRUT (kg)	POIDS NET (kg)	DIM. (cm) ↓ ↓ ↓
0802011/PN	Pour support à scratch 30 cm	● 25	0.011	1.49	0.056	26-31x12

ECO BOX



PRODUIT CERTIFIÉ ECOLABEL

Label environnemental conforme à la norme UNI EN ISO 14024 qui récompense les meilleurs produits éco-durables, en attestant leur impact environnemental réduit tout au long de leur cycle de vie et en les qualifiant sur le marché.

DESCRIPTION

Bandeau de lavage et de désinfection. Inserts polypropylène pour une action mécanique augmentée. La structure tri-composition combine confort de glisse, action mécanique supérieure et désincrustation des salissures.

Grâce à sa technologie microfibre multi-couches, les salissures récupérées sont évacuées lors du lavage en machine pour une hygiène irréprochable.

APPLICATIONS

Conseillé pour les sols antidérapants. Convient également pour les sols carrelage, thermoplastiques, modernes, bois.

COMPOSITION

Microbouclettes 100% ultra-microfibre

85% polyester + 15% polyamide

Inserts polypropylène

Dos système à scratch, qualité supérieure, en polyester

Microfibre : décitex = 0,14

Produit sans latex

FICHE PRODUIT

Date : 05/01/23

INFORMATIONS COMPLÉMENTAIRES

TRAÇABILITÉ :

Quatre étiquettes code couleur. Intégration possible de puce RFID.

PRÉ-IMPRÉGNATION :

Poids à sec : 56 g / Poids imprégné : 156 (+/- 5%) / Capacité d'absorption : 100 ml

Pouvoir couvrant : 30 à 35 m²

ENTRETIEN ET AVERTISSEMENTS

Lire attentivement les instructions figurant sur l'emballage du détergent (température et dosage) avant le lavage. Il est recommandé d'utiliser du détergent textile normal sans adoucissant. Effectuer un prélavage dans l'eau froide sans détergent pour éliminer les résidus du produit utilisé. Pour le lavage, nous recommandons l'utilisation de filets.

INSTRUCTIONS DE LAVAGE

Température de lavage conseillée : 60°C. Température de lavage MAX : 90°C. Blanchiment possible. Ne pas utiliser de chlore ou de javel. Ne pas repasser. Pas de nettoyage à sec. Ne pas utiliser d'adoucissant. Utiliser des détergents alcalins dont le pH est <11. Séchage : programme synthétique, température modérée.

Jusqu'à 400 cycles (prélavage, lavage, essorage) si les instructions de lavage et les avertissements sont respectés.

DÉCLINAISONS

Réf. 0802011/PN : PULI-SCRUB, bandeau à scratch 30 cm

Réf. 0803011/PN : PULI-SCRUB, bandeau à scratch 40 cm

Réf. 0803021/PN : PULI-SCRUB, bandeau à scratch 60 cm

SÉCURITÉ GÉNÉRALE DES PRODUITS

Les articles que nous produisons ne nécessitent pas de certification de produit car ils correspondent à la définition donnée dans le D.L. 115 du 17.03.95.

DÉCLARATION DE CONFORMITÉ

Tous nos produits sont conformes aux lois en vigueur sur la sécurité et couverts par une police d'assurance « Responsabilité civile des produits ».