

Désignation: Sac à déchets 110L PEBD Transparent 28µm  
Référence: 000579A

### 1 - Présentation

	valeur nominale	tolérance
Demi périmètre	700 mm	± 2,5%
Longueur totale	1050 mm	± 2,5%
Épaisseur	28 µm	± 8%

Lien de fermeture: **Oui**

Type de soudure: **Soufflets**

Présentation sous : **rouleau bande papier imprimé**

**Conditionnement** rouleaux de : **25 sacs**  
carton de: **200 sacs**  
dimensions des cartons : **395x290x115**

palettes de: **88 cartons**  
type de palette: **Europe 800 x 1200 mm**  
Palettisation : **11 rangs de 8 cartons**

### 3 - Caractéristiques mécaniques

NF EN ISO 5273

Largeur éprouvette : 15 mm

Vitesse : 500 mm/min

On mesure la force, en Newton, nécessaire à la rupture de l'éprouvette.



#### Résistance à la rupture

	valeur nominale
sens extrusion	10,4 N
sens travers	8 N

NF EN ISO 527/3

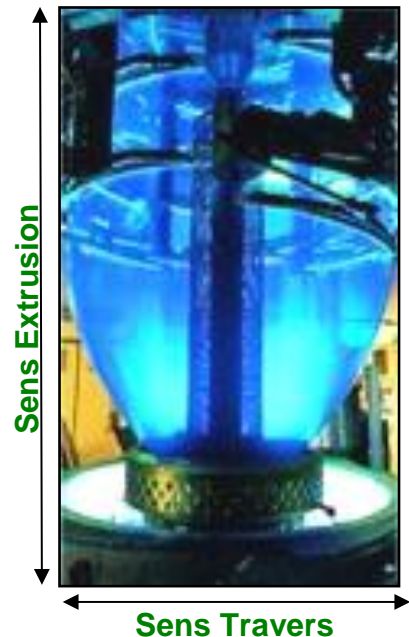
Largeur éprouvette : 15 mm

Vitesse : 500 mm/min

On mesure le pourcentage d'allongement qu'il est possible de faire subir à l'éprouvette avant sa rupture.

#### Allongement à la rupture

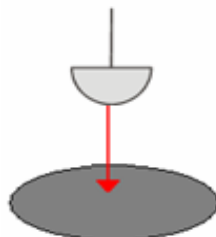
	valeur nominale
sens extrusion	270%
sens travers	475%



NF EN ISO 7765-1

(méthode escalier)

Hauteur de chute : 66 cm



#### Dart-test

valeur nominale
138 g

On détermine la masse, en gramme, nécessaire pour percer la gaine.

Date de mise à jour: 06/11/2015

visa: Thomas BONNY -